

▶ TRABALHO

O projeto tomou corpo e recebeu a subvenção do Fonds voor de PodiumKunsten/, da Holanda, contando com o apoio da Fundação Cultural Monsenhor Chaves

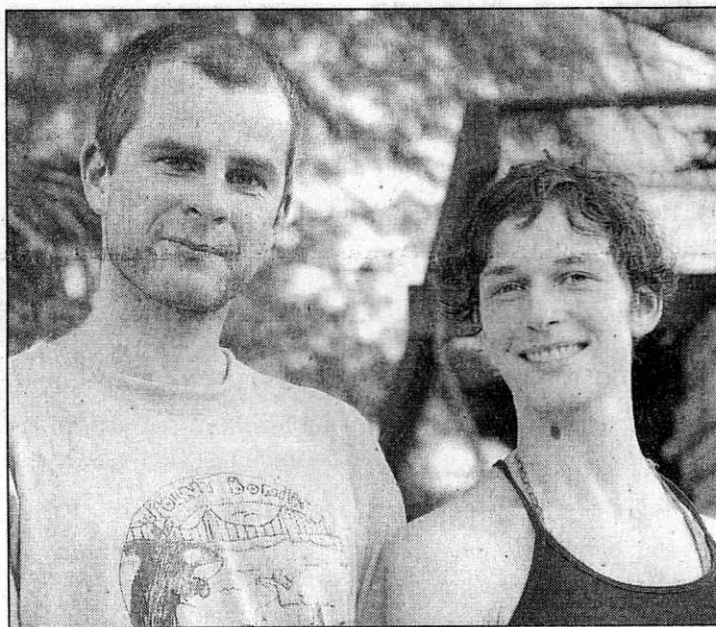
Artistas europeus realizam montagem no Teatro do Dirceu

O Teatro Municipal João Paulo II/Centro de Criação do Dirceu, em acréscimo às ações já implementadas, agenda novos projetos que têm em comum a troca de informações, a produção de conhecimento, e a busca pelo desmanche de fronteiras em suas diversas possibilidades.

O ano começa com uma co-produção internacional Brasil-Holanda: o espetáculo de teatro "In a Land". A convite do diretor do Teatro João Paulo II, o coreógrafo Marcelo Evelin, estão no Piauí o diretor belga-alemão David Weber -Krebs, e a intérprete-criadora também belga Sarah Vanhee, sua assistente de direção neste trabalho.

Weber-Krebs é graduado em Teatro-Físico pela Escola de Artes de Amsterdã, em Francês na Suíça e em Ciências da Religião na Alemanha. É membro-criador do coletivo de artistas SgtLISA e desde 2003 desenvolve instalações e performances, em co-produções internacionais (Áustria, França, Bélgica, Alemanha, Rússia, Estônia, Holanda, Inglaterra).

Sarah Vanhee estudou Teatro na Bélgica e graduou-



▼ ARTISTAS

David Weber e Sarah reúnem artistas e pessoas comuns em peça

se recentemente na Escola de Mímica de Amsterdã. Tem no currículo trabalhos próprios e com outros coreógrafos.

Durante todo o mês de janeiro eles estarão realizando a montagem de uma peça composta por elenco totalmente local, em que artistas e não-artistas estão convidados a participar. Paralelamente, os dois realizarão workshop para integrantes do Núcleo de Criação do Dirceu e alunos convidados das oficinas do Centro de Criação.

▶ PEÇA
"In a Land" aconteceu originalmente em Amsterdã, em 2003, com a atuação de 35 voluntários de diversas idades

sentido muito motivado a retomar os trabalhos sob nova perspectiva, passados três anos, e tocar no humano e no legítimo de pessoas originárias de uma cultura radicalmente diferente da sua.

O projeto tomou corpo e recebeu a subvenção do Fonds voor de PodiumKunsten/, da Holanda, contando com o apoio e parceria da Prefeitura de Teresina/Fundação Cultural Monsenhor Chaves e Centro de Criação do Dirceu.

"In a Land" envolve basicamente os processos de captação de imagens (fotos e vídeos) de paisagens, neste caso paisagens do Piauí, e um outro de encontros e trocas com os intérpretes locais. A idéia é montar um casting variado e democrático, e que também aqui predominem pessoas sem histórico em teatro, que tenham a curiosidade em ter uma experiência profissional no palco.

Ciúmes

Enquanto os outros brothers dormiam, Natália, Marcos, Bianca e Rafinha conversavam na cozinha, na madrugada desta sexta-feira. Relembrando o jogo da verdade, que aconteceu na mesma noite, no quarto "Xocante", Natália contou para Bianca que Gyselle e

em tom de ciúmes. "É um ex-namorado francês", disse a modelo.

Por volta das 3h40min, o psiquiatra decidiu ir dormir na mesma cama em que Gyselle estava, sem ela saber.

"Apenas carinho"

Em conversa com Felipe

psiquiatra, que dormiu ao lado de Gyselle a noite inteira.

Enquanto isso na sala, Jaqueline, Thalita, Juliana e Rafael comentavam a relação de Marcelo e Gyselle. "Os dois dormiram juntos e acordaram abraçadinhos", afirmou Thalita.

Intérprete holandês realiza palestra no Teatro do Dirceu

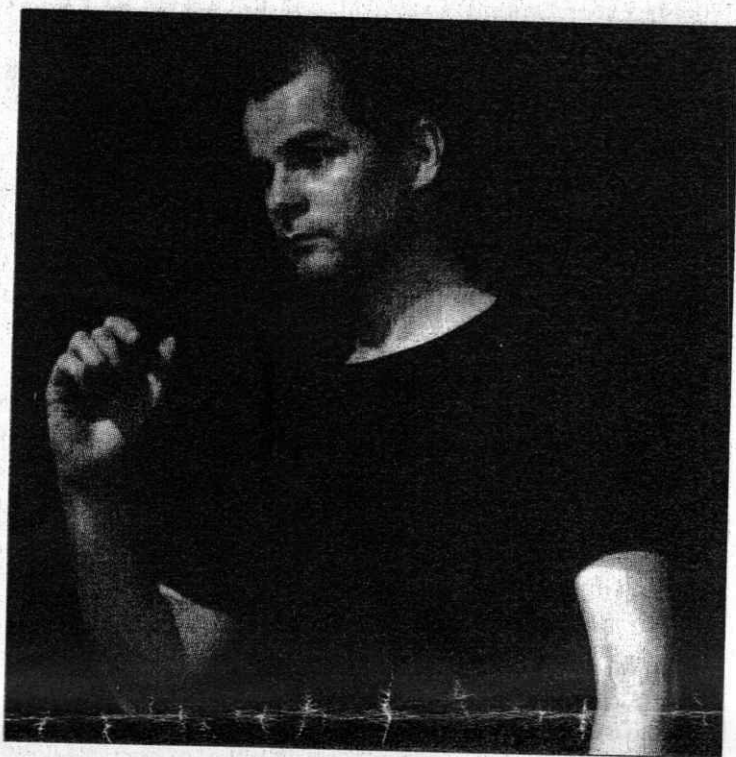
O criador e intérprete David Weber-Krebs apresenta sábado, dia 12, às 20h, a palestra/performance "The consequence of infinite endings", no Teatro Municipal João Paulo II.

Seu trabalho é um esforço para combinar questões político-filosóficas sobre metafísica, romantismo ou o Sublime com reflexões acerca dos mecanismos e potenciais de uma situação vivenciada em um teatro.

O artista cultiva a ambigüidade entre a transcendência e a imanência, entre a fascinação e a distância crítica. David desenvolve idéias que encontra em performances, filmes e instalações.

"The consequence of infinite endings" é uma leitura-performance que lida e questiona as implicações de um movimento que lenta e irremediavelmente chega ao seu final, ou de um objeto que torna-se menor e menor até que navegue no limite da percepção e finalmente desapareça.

Construindo cenas selecionadas de filmes, artes e performances, a leitura-performance navegará pela tênue linha entre a reflexão



David Weber-Krebs, idéias em performances e filmes

crítica e o envolvimento emocional.

Seus trabalhos mais recentes são: This performance, de 2004; Fade out, de 2005; Sacre, de 2006, e

the words Jonathan Said, do ano passado. David é co-fundador da LISA, um coletivo de criadores com base em Amsterdã, na Holanda.

In A Land

Weber-Krebs e a intérprete Sarah Vanhee estão no Piauí para realizar o espetáculo In A Land, que vai trabalhar com pessoas da comunidade mostrando suas realidades e vivências. Mais de 120 pessoas se inscreveram para o teste de seleção de atores, destes, 40 vão participar do espetáculo. Os ensaios começam no próximo sábado.